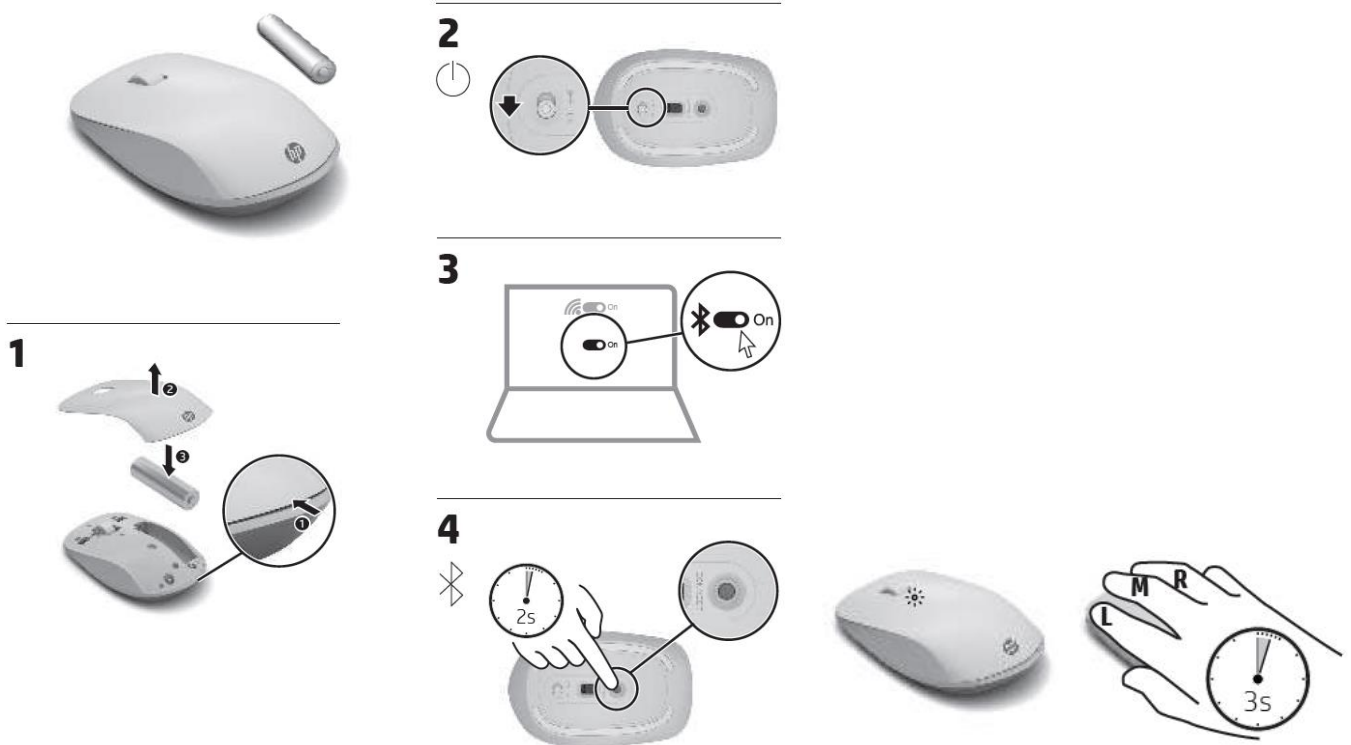


Кратко ръководство за безжична Bluetooth мишка HP 410

I. Описание и работа с устройството:

Състояние на индикатора	Описание
Непрекъснато синьо.	Мишката е сдвоена.
Две сини премигвания и пауза.	Мишката се свързва отново към преди това сдвоено устройство.
Бавно мигащо синьо.	Мишката е в режим на сдвояване.
Бавно мигащо кехлибарено.	Батерията е с нисък заряд. Поставете отново батерията.
Действие: Натиснете L+M+R за 3 секунди	
LED реакция	
Премигва 1 път.	Настройка на 1000 DPI.
Премигва 2 пъти.	Настройка за DPI за 1200 (по подразбиране).
Премигва 3 пъти.	Настройка на 1600 DPI.
Премигва 4 пъти.	Настройка на 2000 DPI.



За да изтеглите Bluetooth Pairing User Guide (Ръководство за потребителя за Bluetooth сдвояване), посетете <http://www.hp.com/support>.

II. Информация за безопасна употреба:

- **Внимание!** Не позволявайте AC адаптерът да се допира до кожата ви или до мека повърхност, като възглавници, килими или дрехи, по време на работа. Адаптерът за променлив ток отговаря на повърхностните градусови температури, които са определени от приложимите стандарти за безопасност.
- **Внимание!** За да намалите риска от токов удар или повреда на оборудването: Включете AC адаптера в AC контакт, който е лесно достъпен по всяко време.

- Ако захранващият кабел има 3-щифтова закрепваща глава, включете кабела в заземен 3-щифтов контакт.
- **Внимание!** Риск от експлозия, ако батерията бъде сменена с неправилен тип батерия. Изхвърлете използваните батерии според инструкциите на местните органи, отговарящи за това.
- **Внимание!** За да намалите риска от пожар или изгаряния, не разглобявайте, мачкайте или пробивайте батериите. Не прекъсвайте външни контакти и не изхвърляйте батериите в огън или вода.
- **Внимание!** Пазете батерията далеч от деца.
- **Внимание!** Батерия, подложена на изключително високи температури в околната среда или изключително силно въздушно налягане може да доведе до експлозия или изтичане на запалима течност или газ.

III. Регулаторна информация:

Регулаторни бележки:

Този документ предоставя специфични за страната и региона регулаторни бележки за жичната и безжичната връзка и информация за съответствие на вашия продукт. Някои от тези бележки може да не се отнасят за вашия продукт.

Съдържащата се в това кратко ръководство информация подлежи на промяна без предупреждение. Единствените гаранции за продуктите и услугите на HP са изрично посочени в гаранционни условия на дадения продукт. HP не носи отговорност за технически или редакторски грешки или пропуски, съдържащи се в това ръководство.

Изхвърляйте устройството в съответствие с WEEE директивата на ЕС (Отпадъчно електрическо и електронно оборудване). Опаковката изхвърлете по начин, опазващ околната среда.

Декларация за Съвместимост:

Продуктите, носещи маркировка CE и маркировката на Обединеното кралство, са в съответствие с една или повече от следните директиви на ЕС и приложимите правни инструменти на Обединеното кралство, които могат да бъдат приложими:



Директива за радиосъоръженията 53/2014/ЕС; Директива за ниско напрежение 35/2014/ЕС; Директива за електромагнитна съвместимост (EMC) 30/2014/ЕС; Директива за екопроектиране 125/2009/ЕО; Директива за ограничаване на опасните вещества 65/2011/ЕС. Съответствието с тези директиви се оценява с помощта на действащите европейски хармонизирани стандарти.



По закон празните батерии трябва да се изхвърлят на специално обозначените за целта места, в пунктовете за рециклиране или при търговците на електроника. Кодовете по-долу са отпечатани на батерии, съдържащи вредни вещества:

Pb = Батерията съдържа олово

Cd = Батерията съдържа кадмий

Hg = Батерията съдържа живак

Химически вещества:

HP се ангажира да осигурява на своите клиенти информация за химическите вещества в своите продукти, доколкото това е необходимо за спазване на законовите изисквания като например REACH (Регламент ЕО № 1907/2006 на Европейския парламент и на Съвета). Справка с химическа информация за този продукт може да се намери на адрес <http://www.hp.com/go/reach>.

За повече информация относно този продукт, моля вижте www.polycomp.bg